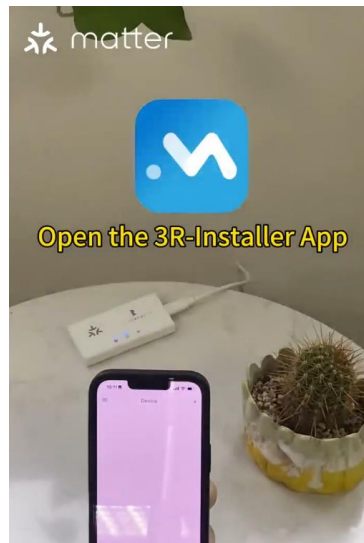
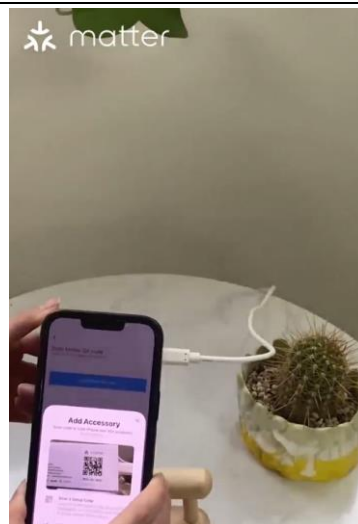


## ▼ Third Reality 智慧門按鈕+網關設定說明

**1→** 下載 3R-Installer app



**2→** 在 3R-Installer app 中打開 QR code 掃描進行配對。

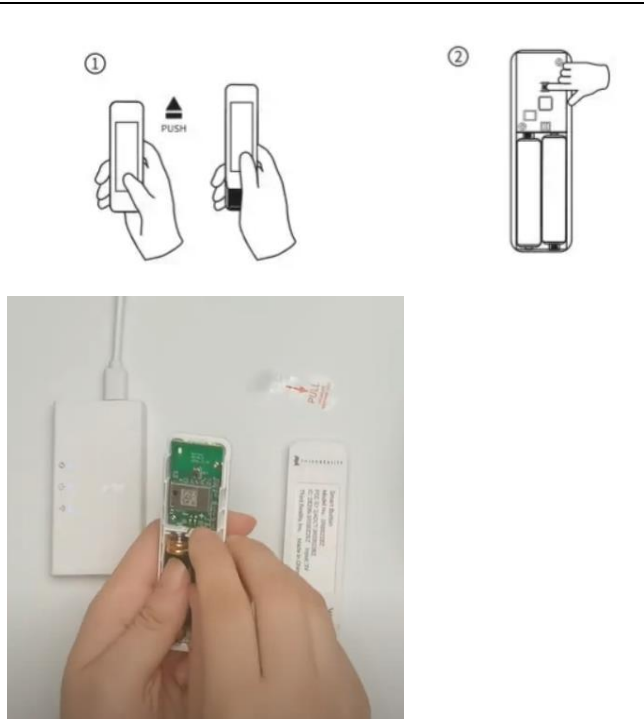


**3→** 網關連線成功後，在 3R-Installer app 中點擊網關，選擇加入 Zigbee 裝置。



**4→** 打開智慧按鈕電池後背蓋，  
移除電池隔絕紙片，通電後智  
慧按鈕會閃爍藍光，自動進入  
配對模式。

如果沒有閃爍藍光進入配對模  
式，請長按電池上方的重置按  
鈕 3 秒以上。



**5→** 3R-Installer app 中會顯示  
Zigbee 裝置，依照指示連線。



**6→** 開啟 Apple Homekitapp  
將網關加入 Apple Homekit.  
連線成功後，就可以在 Apple  
Homekit 中控制智慧按鈕。

