



RAZER
SYNAPSE 3

Nanoleaf與雷蛇synapse 燈光同步設定

1.

使用手機下載Nanoleaf App 後配對燈板



Nanoleaf

Download



Android



IOS



詳細配對教學:<https://www.youtube.com/watch?v=ulx7hs-nJvc>

2.

使用電腦下載Nanoleaf 電腦版並安裝 應用程式

下載連結:

<https://nanoleaf.me/zh-TW/integration-hub/razer-chroma/>

Razer Chroma Connect 在 Synapse 的使用

在您進行遊戲的同時，為您所有的 Nanoleaf 及 Razer 設備同步絢麗的色彩效果！選擇流動的色彩動畫、環境畫面鏡像，甚至是遊戲內事件的即時反應！升級後可與 Essentials Bulbs 和 Lightstrips* 加無限數量的智能燈板一同使用，使用 Nanoleaf 桌面應用程式以及 Razer Synapse，讓您最終建立您的終極 RGB 設定。現時僅適用於 Windows。*Essentials 僅在使用 Thread 時可用。

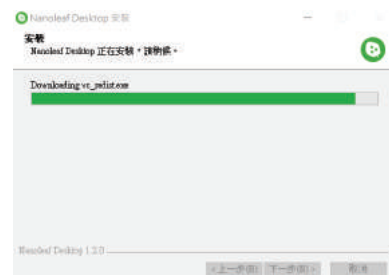
立即下載這兩個應用程式試試吧



點此下載



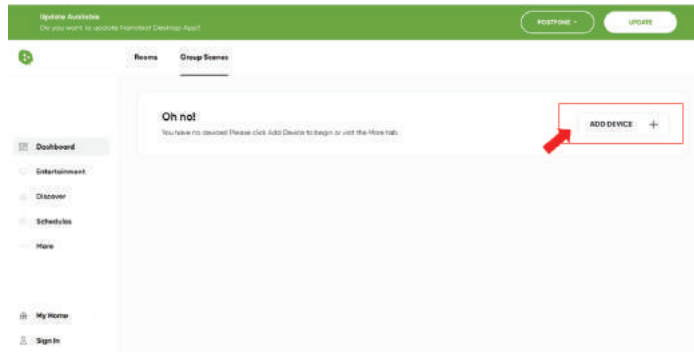
安裝軟體



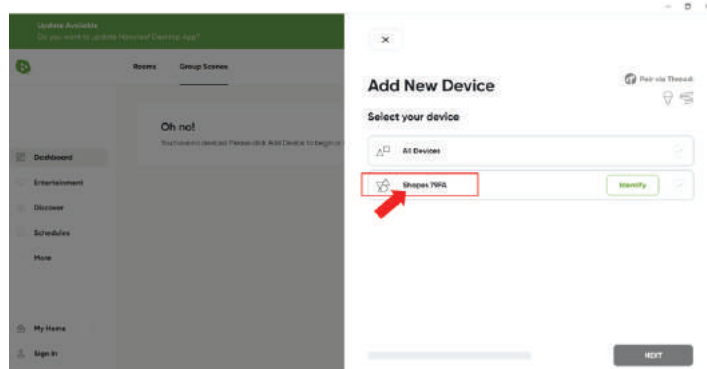
3.

開啟Nanoleaf桌面應用程式，配對Nanoleaf光板

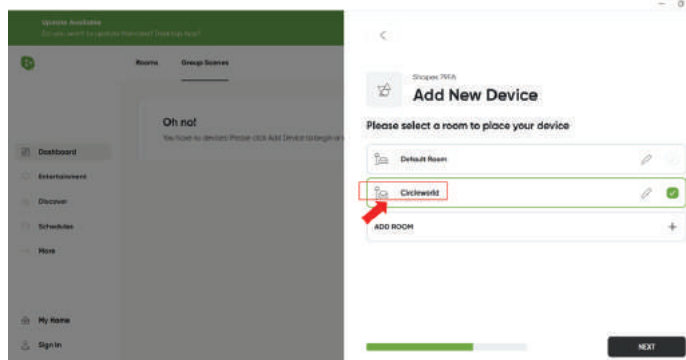
加入裝置



配對燈板



選擇房間



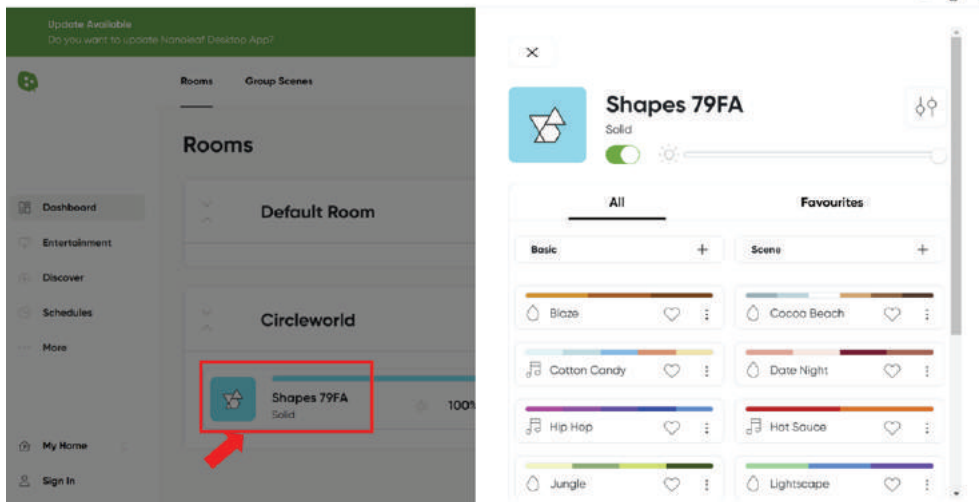
開始配對



配對時需要長按Nanoleaf光板電源按鈕五秒

4.

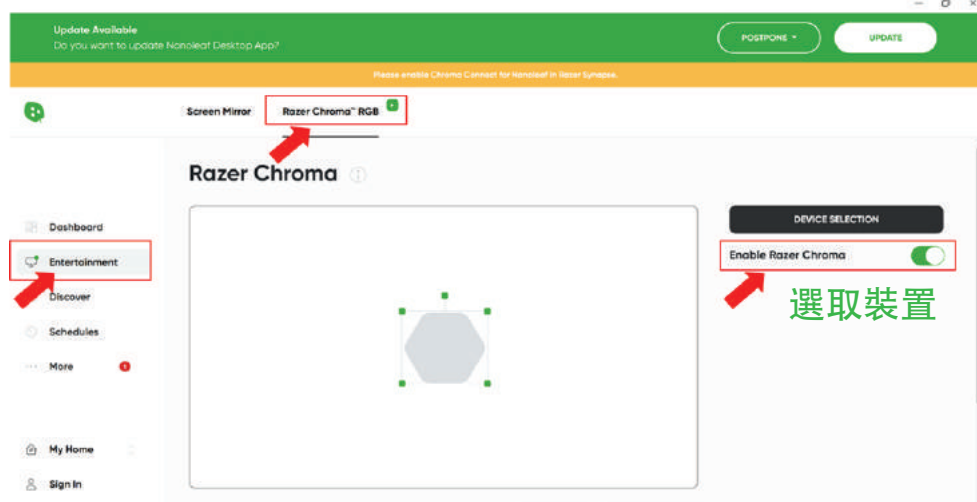
測試用電腦控制您的燈板



如果裝置無法控制請回到上一個步驟 重新配對

5.

在左側欄位選擇娛樂 點選上方Razer Chroma RGB



使用電腦下載Razer Chroma 電腦版

<https://nanoleaf.me/zh-TW/integration-hub/razer-chroma/>

Razer Chroma Connect 在 Synapse 的使用

在您進行遊戲的同時，為您所有的 Nanoleaf 及 Razer 設備同步絢麗的色彩效果！選擇流動的色彩動畫、環境畫面鏡像，甚至是遊戲內事件的即時反應！升級後可與 Essentials Bulbs 和 Lightstrips* 加無限數量的智能燈板一同使用。使用 Nanoleaf 桌面應用程式以及 Razer Synapse，讓您最終建立您的各種 RGB 設定。現時僅適用於 Windows。*Essentials 僅在使用 Thread 時可用。

立即下載這兩個應用程式試試吧

SYNAPSE

點此下載



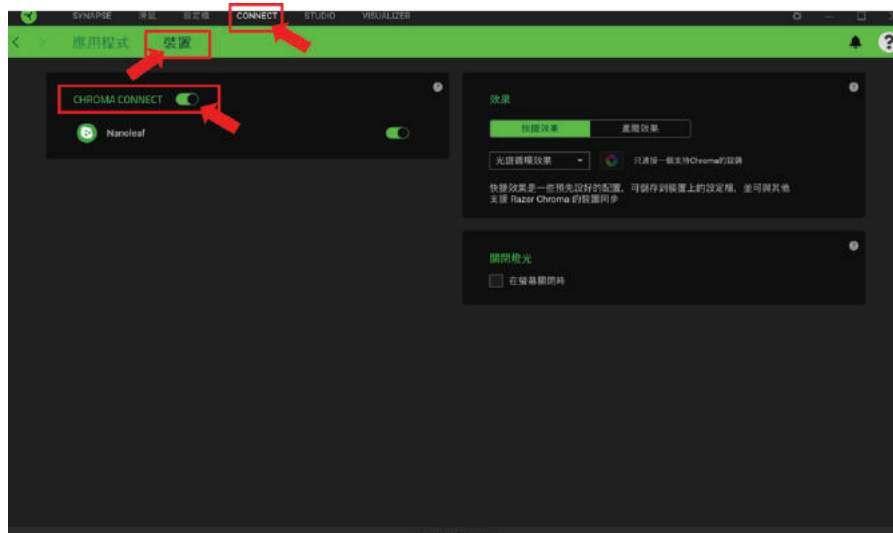
7.

開啟後 安裝Razer Chroma 電腦版



8.

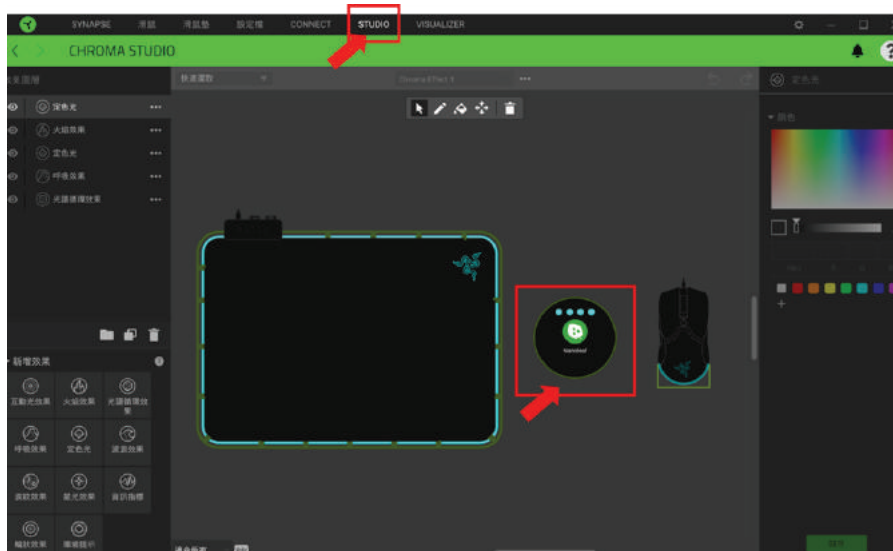
將燈板連結到Razer Chroma



點選上方 CONNECT 將裝置中的Nanoleaf 連線打開

9.

點選上方STUDIO 到達燈光設置介面



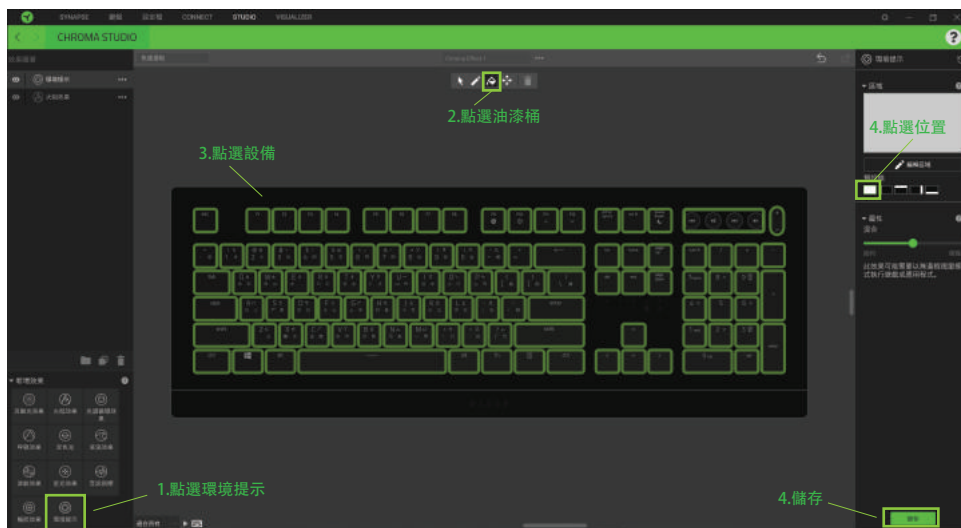
8.

使用移動工具設置燈板擺放位置



9.

同步電腦畫面 達成色彩延伸效果



10.

享受燈光帶來的沉浸式體驗

